

Leben mit chronischer Aphasie

Aphasie bedeutet eine einschneidende Veränderung, die den weiteren Lebensweg prägt.

Die eingeschränkte Kommunikationsfähigkeit stellt eine ganz erhebliche Belastung im Alltag und in der Familie dar (Teilhabe am gesellschaftlichen Leben).

Oft enden schon nach wenigen Monaten die Verordnungen für logopädische Behandlungen. Selbst die Erhaltung der bereits erreichten sprachlichen Fortschritte ist dadurch gefährdet.

Irgendwann stellt sich beinahe jeder folgende Fragen:

„Ist jetzt wirklich schon der bestmögliche Zustand erreicht?“

„Lässt sich die Sprache nicht noch weiter verbessern?“

„Habe ich/haben wir alles Erdenkliche versucht?“

Den Anspruch, dass alles wieder so wird wie früher, hat man längst aufgegeben.

Der Wunsch auch nach kleinen Verbesserungen ist jedoch noch immer da – zu Recht!

Hier finden Sie uns

Die Kulturstadt Bayreuth liegt zwischen dem Fichtelgebirge und der Fränkischen Schweiz. Das MediClin Reha-Zentrum Roter Hügel finden Sie direkt neben dem Klinikum Bayreuth, einem Krankenhaus der Maximalversorgung.



www.mediclin.de/roter-huegel

**Haben Sie Fragen?
Möchten Sie sich anmelden?**

MediClin Reha-Zentrum Roter Hügel

Jakob-Herz-Straße 1, 95445 Bayreuth
Tel. 09 21/309-0, Fax 09 21/309-102
Servicetelefon 0800/7 48 34 35
info.roter-huegel@mediclin.de



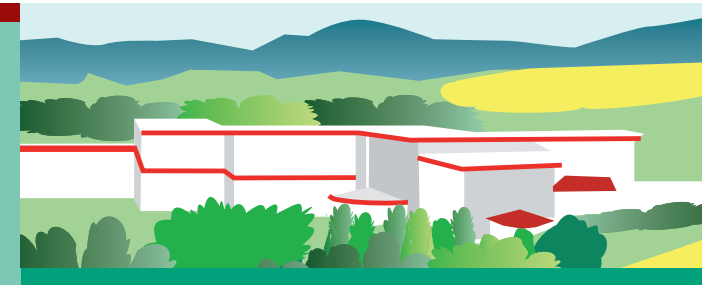
© MediClin, 01/2010; Satz und Layout: Tine Klüßmann, Karlsruhe

MediClin Reha-Zentrum
Roter Hügel



Die „Sprachkur“

ein spezielles Angebot für Langzeit-Aphasiker



MediClin Reha-Zentrum Roter Hügel
Bayreuth

Fachklinik für Neurologie und
neurologische Frührehabilitation Phase C

Fachklinik für Orthopädie

Fachklinik für Geriatrie

MediClin integriert.

Prävention | Akut | Reha | Pflege

Was kann man bei Langzeit-Aphasie tun?

Wissenschaftliche Studien zeigen, dass auch einige Jahre nach dem Beginn der Aphasie (z.B. nach einem Schlaganfall) noch deutliche Verbesserungen der Sprache möglich sind. Ein ganz entscheidendes Kriterium dabei ist die Behandlungsintensität (vgl. Bhogal et al., 2003).

Unser spezielles Angebot

Das MediClin Reha-Zentrum Roter Hügel verfügt seit zwei Jahrzehnten über eine hohe Kompetenz bei der Behandlung von neurologisch bedingten Sprach- und Sprechstörungen.

Um den wissenschaftlichen Forschungsergebnissen Rechnung zu tragen, bieten wir für Menschen mit chronischer Aphasie eine spezielle logopädische Intensivbehandlung im Rahmen einer „Sprachkur“ an.



Wir bieten folgende Leistungen:

Therapeutisches Angebot:

- wöchentlich zehn logopädische Einzeltherapien
- wöchentlich drei bis fünf Gruppentherapie-sitzungen (je nach Schweregrad der Aphasie)
- wöchentlich bis zu zehn Computertherapieeinheiten (je nach Schweregrad der Aphasie)
- wöchentlich eine klassische Massage
- gruppentherapeutische Angebote wie z.B. Wassergymnastik, Qi Gong, Nordic Walking, medizinische Trainingstherapie etc.

Medizinisches Angebot

- ärztliche Eingangs- und Abschlussuntersuchung
- Abschlussbericht
- wöchentliche Blutdrucküberwachung
- Teilnahme an Gesundheitsschulungen

Basisleistungen

- 7 Übernachtungen
- Vollpension
- Begrüßungsgetränk
- Mineralwasser am Zimmer
- kostenfreies Telefonieren ins Festnetz der dt. Telekom
- Internetmöglichkeit (im Haus)

Sie sind ferner eingeladen, an den Abendveranstaltungen der Klinik teilzunehmen.
Der abendliche Besuch des Schwimmbades ist frei.

Preise pro Woche:

ambulanter Patient	575 €
stationärer Patient (ohne Pflegebedarf)	975 €
pflegebedürftiger Patient (stationär)	1275 €
Begleitperson	275 €

Was dürfen Sie erwarten?

- neue Impulse zur Verbesserung der sprachlichen Fähigkeiten
- Optimierung der verbalen Alltagskompetenzen
- intensive logopädische Behandlung, auch nach Überschreitung der Gesamtverordnungsmenge Ihrer gesetzlichen Krankenkasse
- maximale Behandlungsergebnisse durch optimale Förderung der verbliebenen Potenziale (wissenschaftlich belegt)

Aufnahmevoraussetzungen

- diagnostizierte Aphasie
- maximal Pflegestufe 2
- Vorgespräch zur Festlegung des Bedarfs und der individuellen Behandlungsziele